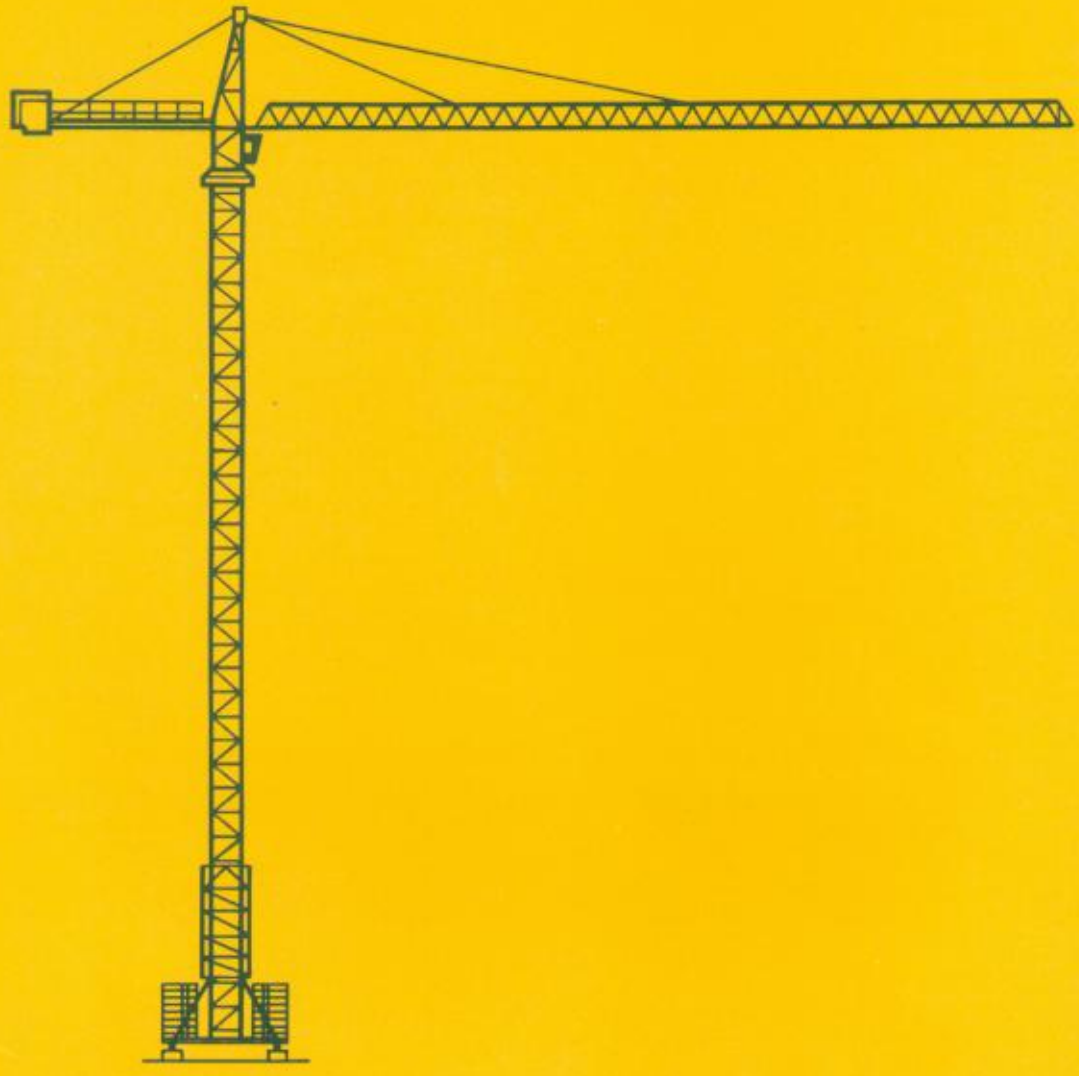




TOPKIT E2/23B



**TOPKIT E2/23B**

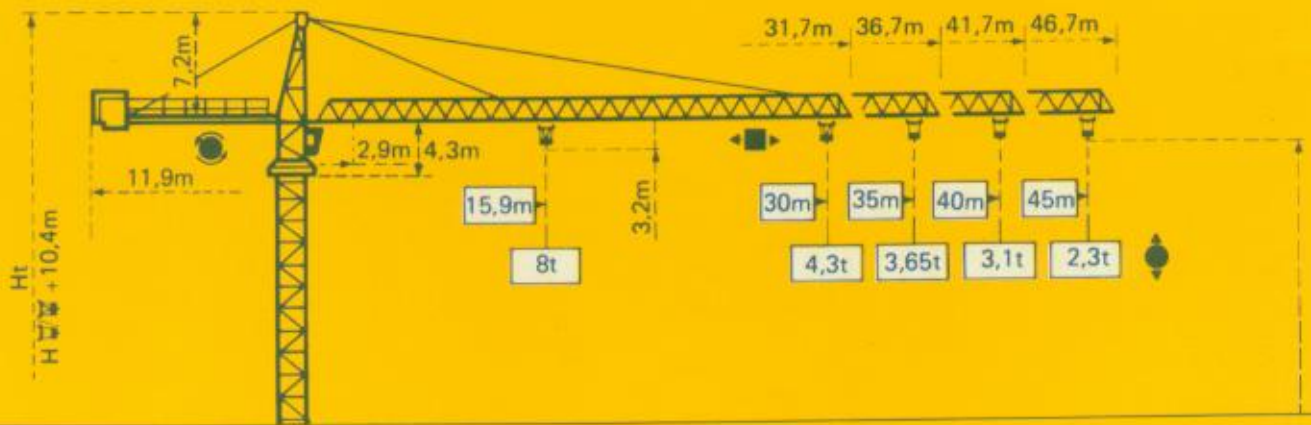
**Potain**





# Potain TOPKIT E2/23B

Cotes Abmessungen Dimensions Dimensiones



Måture Mast Mast Mástil  
 $\varnothing 1,6\text{m} \times 1,6\text{m}$

Måture Mast Mast Mástil  
 $\varnothing 2\text{m} \times 2\text{m}$

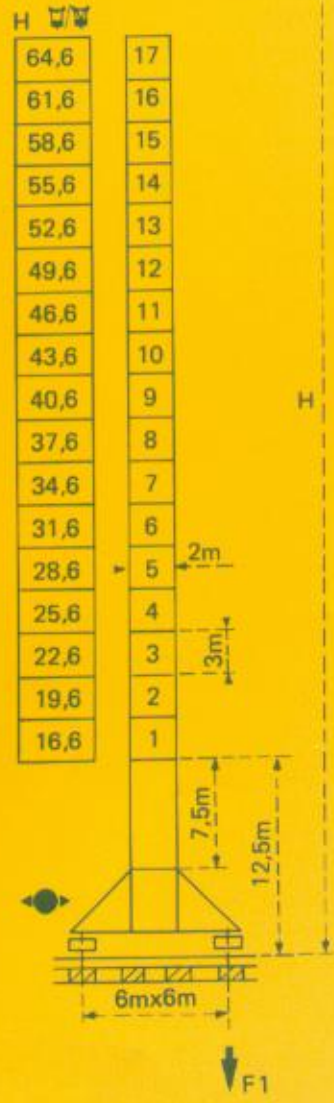
PA 451

SA 451

PA 664

VA 664

$$H_{\text{H}} = H_{\text{H}} + 0,7\text{m}$$



F = Réactions Eckdrücke Reactions Reacciones

F2	● 90 t	■ 114 t
F3	● 64 t	■ 89 t
	40 t	

F1	● 65 t	■ 86 t
	49 t	

F2	● 101 t	■ 188 t
F3	● 66 t	■ 155 t
	56 t	

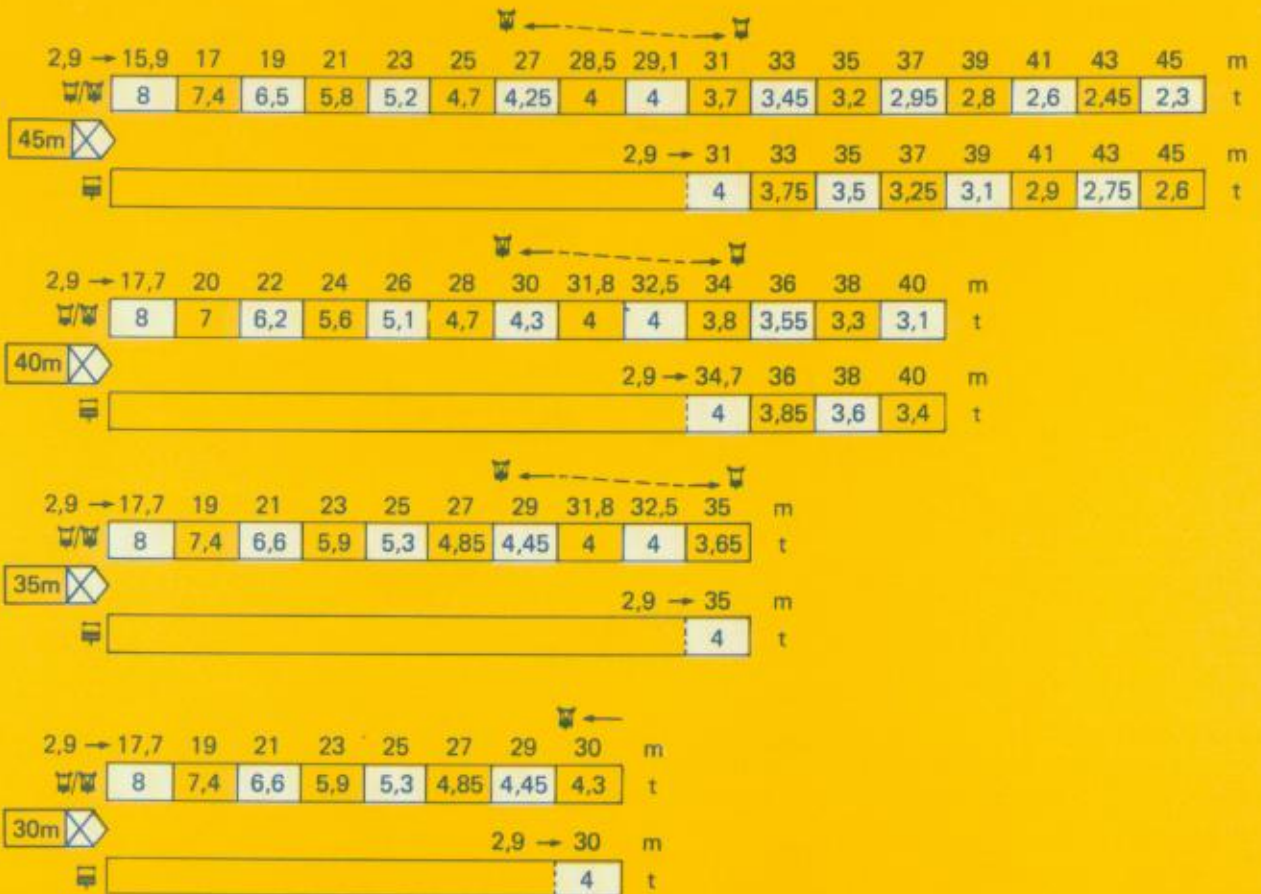
F1	● 84 t	■ 129 t
	70 t	





## Courbes de charges Lastkurven Load curves Curvas de cargas

Flèche Ausleger Jib Flecha



Chariot standard 2/4 brins.  
(En cas d'utilisation déduire 0,1 t aux charges ).  
 Chariot optionnel 2 brins uniquement.

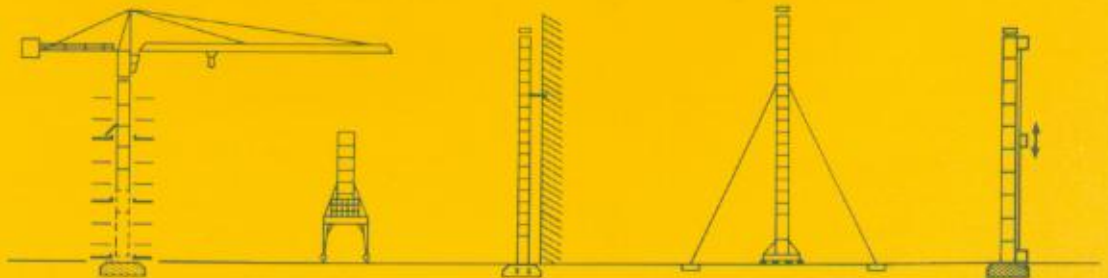
Standardlaufkatze 2/4 Stränge.  
(Bei Einsatz von ist 0,1 t der Lasten von abziehen.  
 Laufkatze in Sonderausführung mit nur 2 Strängen.

Standard trolley 2/4 fall.  
(When using subtract 0,1 t from the loads ).  
 Optional trolley 2 fall only.

Carro standard 2/4 ramales.  
(En caso de utilización quitar 0,1 t de las cargas ).  
 Carro opcional en 2 ramales solamente.

## Implantations spéciales Einsatzmöglichkeiten Special mounting possibilities Instalaciones especiales

Nous consulter  
Auf Anfrage  
Consult us  
Consultarnos



$H > H_{maxi}$  : nous consulter

- En service
- Hors service

A vide sans lest avec flèche et hauteur maximum.

$H > H_{maxi}$  : Auf Anfrage

- In Betrieb
- Ausser Betrieb

Ohne Last und Ballast mit Maximalausleger und Maximalhöhe.

$H > H_{maxi}$  : consult us

- In service
- Out of service

Without load and ballast with longest jib and maximum height.

$H > H_{maxi}$  : Consultarnos


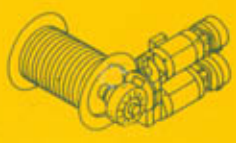












- En servicio
- Fuera de servicio

Sin cargas, sin lastre con flecha y altura máxima.





Mécanismes Antriebe Mechanisms Mecanismos

					m/min	t		ch-PS hp	kW	
Levage Heben Hoisting Elevación		45 RCS 25  			0 - 32	5	287 m >287 m	45	33	
					0 - 64	2,5				
					0 - 16	10				
					0 - 32	5				
Distribution - <i>Katzfahren</i> Trolleying - <i>Distribución</i>			6 DPC 4		7,5 30 60			3 - 6	2,2 - 4,4	
Orientation - <i>Schwenken</i> Slewing - <i>Orientación</i>			OMD 30 L		0 → 0,9 tr/min U/min-rpm			8	5,9	
Translation <i>Kranfahren</i> Travelling <i>Traslación</i>	<ul style="list-style-type: none"> <li>▲ Standard <i>Standard</i></li> <li>▲▲ Standard <i>Standard</i></li> <li>▲▲▲ Changement de poste <i>Umsetzen</i></li> <li>Repositioning <i>Cambio de sitio</i></li> <li>▲▲▲ Rapide <i>Schnell</i></li> <li>Fast <i>Rápida</i></li> </ul>	SA 451  R > 9 m	▲ RT 324 C1 2 V	12,5 - 25			2 x 7	2 x 5,2		
		▲▲ RT 325 C1	16			2 x 5	2 x 3,7			
		▲▲▲ RC 446 AR H < 34,4 m	10 - 50			4 x 6,8	4 x 5			
		▲ VA 664  R > 12m	▲ RT 443 A1 2 V	15 - 30			4 x 5	4 x 3,7		
		▲▲ RT 426 C1	16			2 x 6,5	2 x 4,8			
		▲▲▲ RC 646 AR H < 43,6 m	12 - 60			4 x 6,8	4 x 5			
Puissance électrique nécessaire <i>Anschlusswert</i> Necessary electric power <i>Potencia eléctrica necesaria</i>		380 V 50 HZ  60 HZ	Réseau - <i>Netzstrom</i> - Mains supply - <i>Red</i>				60 kVA			
			Groupe électrogène - <i>Stromaggregat</i> Generator set - <i>Grupo electrogeno</i>				.			

\* Nous consulter - *Auf Anfrage* - Consult us - *Consultarnos*

# Potain

18, rue de Charbonnières B.P 173 - F 69130 ECULLY  
Tél. (7) 833.81.81 Télex 330 179

EXPORT. 89 Av. du Pdt Roosevelt - CHEVILLY - LARUE  
F 94150 RUNGIS - Tél. (1) 687.22.23 - Télex 270001

POTAIN GmbH - D 6082 MÖRFELDEN - WALLDORF  
Nordendstr. 79-87 - Postfach 420 - Tel. (6 105) 5091 - Telex 4 185745

POTAIN SUISSE S.A. - CH 5115 MÖRIKEN WILDEGG  
Tel. 64.53.19.91 - Telex 68294

高麗物産株式会社

〒100 東京都千代田区千代田 1-5-15  
(三井ビルディング 1005 室)  
電話 22-5542・5549・5559  
中央私書箱 2881