

• En service - In Betrieb - In service ■ Hors service - Ausser Betrieb - Out of service.

- La hauteur "H" est approximative : Chariot en pointe de la flèche la plus longue, crochet dans la position représentée.
- Die Hakenhöhe "H" ist annähernd : Laufkatze an der Spitze des längsten Auslegers, Haken wie dargestellt.
- The height under hook "H" is approx. : Trolley at longest jib-end, hook as per drawing.

LEVAGE - HEBEN - HOISTING

Treuil / Hubwerk / Hoist Winch	Configuration	m/min - kg	feet/min - lbs
RCS 6 B 65/65 ch	1	0 → 40 6 000	0 → 132 13 200
	2	0 → 60 4 000	0 → 200 8 800
RCS 6 B 65/65 PS	1	0 → 80 3 000	0 → 264 6 600
	2	0 → 120 2 000	0 → 400 4 400
RCS 6 B 65/65 hp	1	0 → 20 12 000	0 → 66 26 400
	2	0 → 30 8 000	0 → 100 17 600
RCS 6 B 65/65 hp	1	0 → 40 6 000	0 → 132 13 200
	2	0 → 60 4 000	0 → 200 8 800

Petite Vitesse - Kleine Geschwindigkeit - Low Speed
 Grande Vitesse - Grosse Geschwindigkeit - High Speed
 1 - Tambour - Trommel - Drum 2 - Coquilles - Schalen - Laggings

H/S/M

Pylône Mast	1	2	3	4	
m	feet	m	feet	m	feet
2+0+1	11,5 37'8"	10,7 35'	10,7 35'	15,5 50'8"	
2+2+1	17,5 57'4"	16,7 54'8"	16,7 54'8"	21,5 70'4"	
2+4+1	23,5 77'	22,7 74'4"	22,7 74'4"	27,5 90'	
2+5+1	26,5 86'10"	25,7 84'2"	25,7 84'2"	30,5 99'10"	
2+7+1	32,5 106'6"	31,7 103'10"	31,7 103'10"		
2+9+1	38,5 126'2"	37,7 123'6"			
2+11+1	44,5 145'10"	43,7 143'2"			
2+13+1	50,5 165'6"	49,7 162'10"			
2+14+1	53,5 175'4"	52,7 172'8"			
2+15+1	56,5 185'2"	55,7 182'6"			
2+16+1	59,5 195'	58,7 192'4"			
2+17+1	62,5 204'10"	61,7 202'2"			

H/DM = H/S/M - 0,5 m - 1'8"

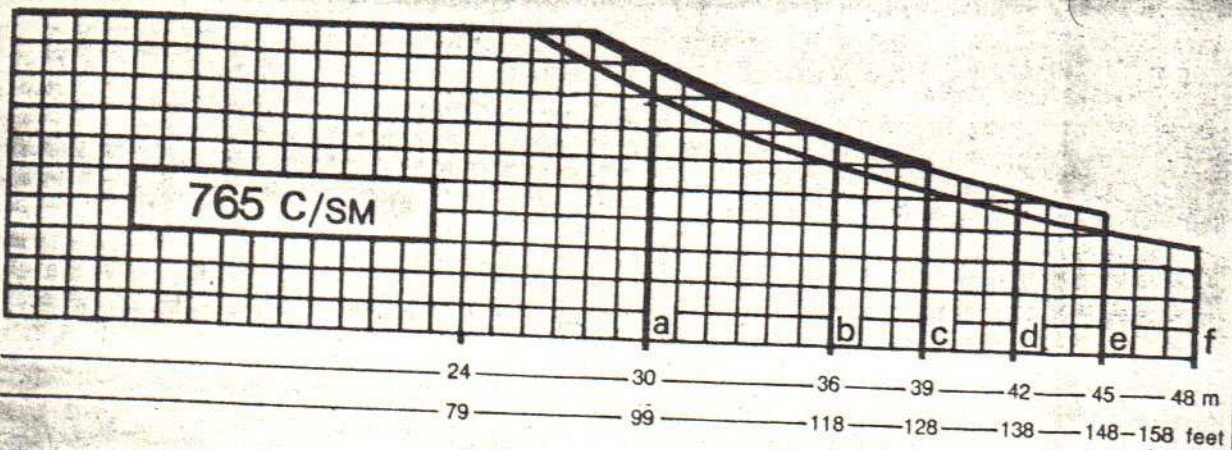
Anchorage
Verankerung
Anchorage



m-feet-	25,6 83	27,7 91	28 92	30 99	36 118	39 128	42 138	45 148	48 158
a-b-c	•••		6 000 13 200	5 530 12 186	4 450 9 790	4 050 8 910			
d-e	•••	6 000 13 200		5 450 11 990	4 400 9 680	4 000 8 800	3 650 8 030	3 350 7 370	
f	•••	6 000 13 200	5 410 11 900	4 990 10 980	4 000 8 800	3 830 7 990	3 310 7 290	3 040 6 690	2 800 6 160

• kg
•• lbs

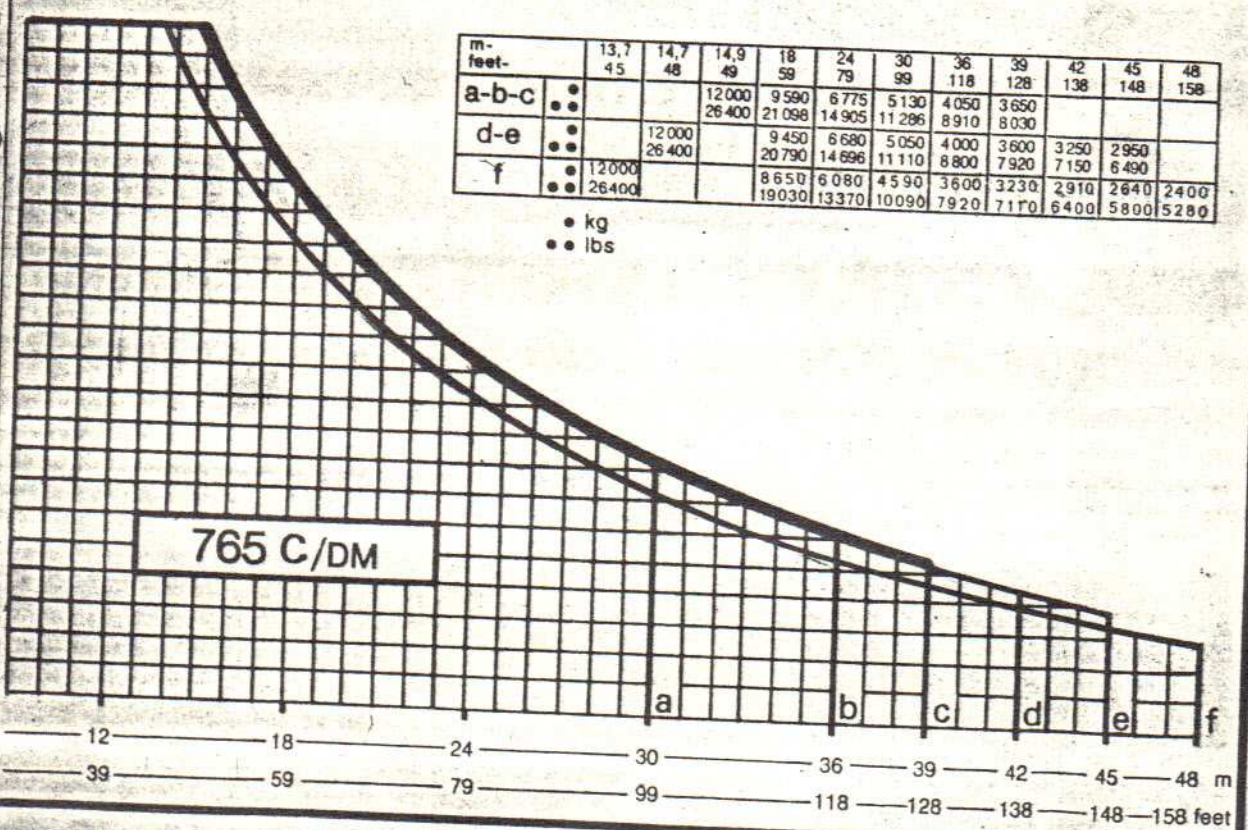
lbs	kg
13 200	6 000
11 000	5 000
8 800	4 000
6 600	3 000
4 400	2 000
2 200	1 000



m-feet-	13,7 45	14,7 48	14,9 49	18 59	24 79	30 99	36 118	39 128	42 138	45 148	48 158
a-b-c	•••		12 000 26 400	9 590 21 098	6 775 14 905	5 130 11 286	4 050 8 910	3 650 8 030			
d-e	•••	12 000 26 400		9 450 20 790	6 680 14 696	5 050 11 110	4 000 8 800	3 600 7 920	3 250 7 150	2 950 6 490	
f	•••	12 000 26 400		8 650 19 030	6 080 13 370	4 590 10 090	3 600 7 920	3 230 7 110	2 910 6 400	2 640 5 800	2 400 5 280

• kg
•• lbs

kg	lbs
26 400	12 000
24 200	11 000
22 000	10 000
19 800	9 000
17 600	8 000
15 400	7 000
13 200	6 000
11 000	5 000
8 800	4 000
6 600	3 000
2 200	1 000



Orientation - RCO Translation - RT Charlot - RCC2B	0 → 0,8 tr/min - 2 x 7 ch 26 m/min - 4 x 3 ch 0 → 66 m/min - 7 ch	Puissance électrique nécessaire : 80 kVA Courant triphasé 380 V - 50 périodes Poids de la grue sans lest : 67,5 t environ Kraftbedarf : 80 kVA Drehstrom 380 V - 50 Hz Konstruktionsgewicht ohne Ballast : ca. 67,5 t Necessary electric power : 80 kVA Mains supply : 380 V - 3 phases - 50 cycles Weight of crane without ballast : 148 500 lbs approx.
Drehen - RCO Fahren - RT Nutzfahren - RCC2B	0 → 0,8 U/min - 2 x 7 PS 26 m/min - 4 x 3 PS 0 → 66 m/min - 7 PS	
Steuern - RCO Auswärtig - RT Jib-Trolley - RCC2B	0 → 8/10 r.p.m. - 2 x 7 hp 85 ft/min - 4 x 3 hp 0 → 216 ft/min - 7 hp	

Le poids de la grue indiqué correspond au cas ① avec flèche et hauteur maxi.
 Das angegebene Gewicht des Kranes bezieht sich auf ① mit Maximalausleger und bei Maximalhöhe.
 The weight of the crane is indicated for ① with longest-jib and maxi height under hook.