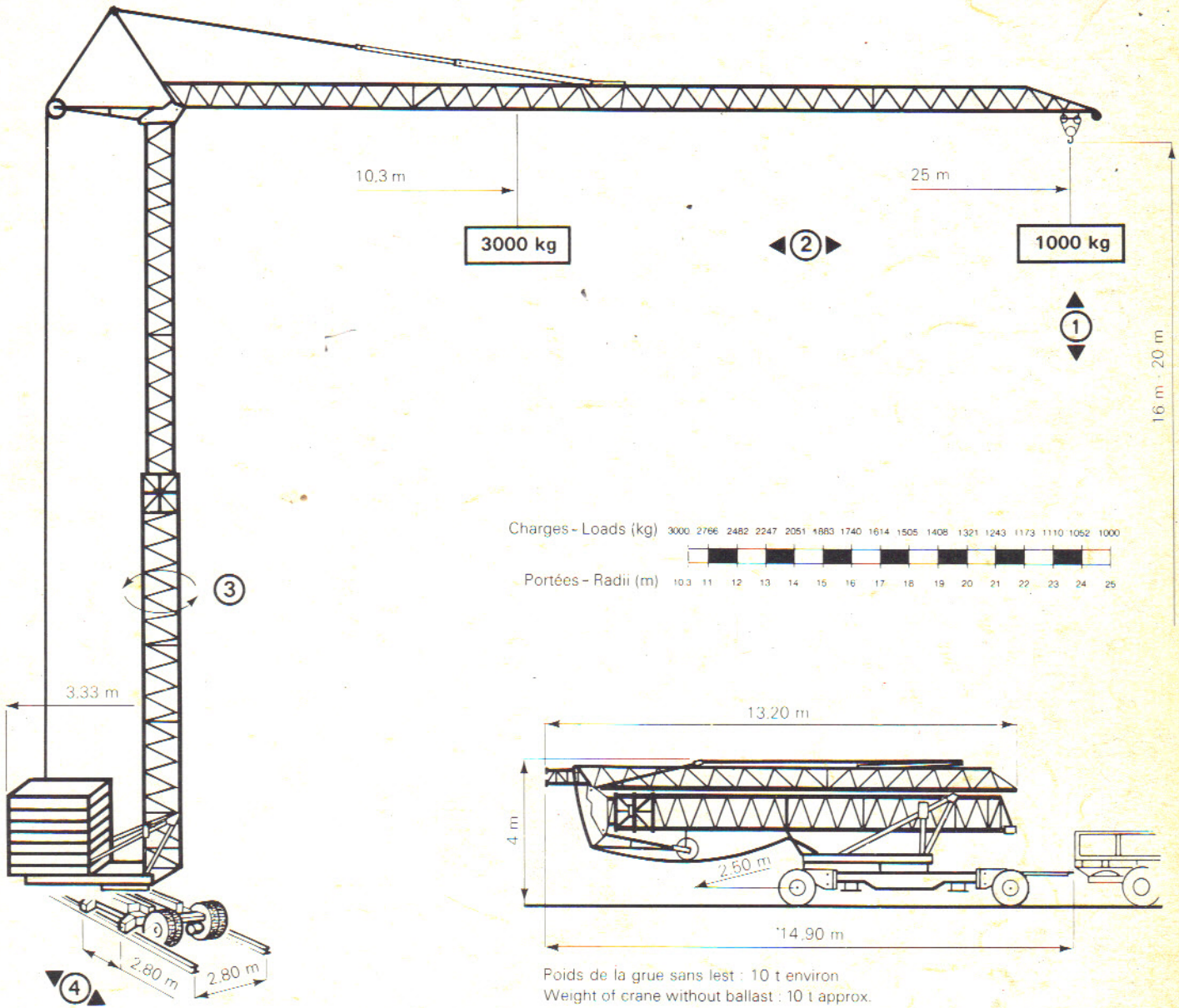


# Potain

Grue à montage rapide G.M.R.  
Fast erection crane G.M.R.

# 315 D



La hauteur "H" est approximative. Chariot en position d'arrêt le plus long possible, crochet dans la position verticale.  
The height "H" is approx. Trolley at longest jib end, hook as vertical.

①	Treuil			Moteur
	Hoist winch			15 ch hp
	TD PC 15			

②	37.5 m/mn	3 ch hp
③	0.3 - 1 tr/min r.p.m.	3 ch hp
④	30 m/mn	2 x 3 ch hp

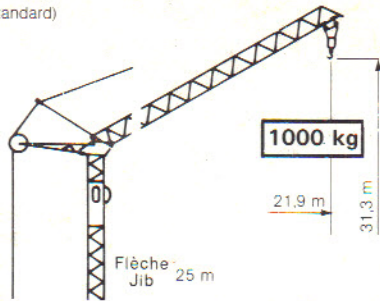
Puissance électrique nécessaire : 20 KVA - 220/380 V - 50 Hz  
Necessary electric power 20 KVA - 230/320 V - 50 cycles

# GMR 315

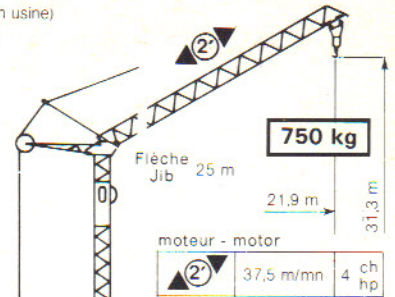


## grue à montage rapide fast erection crane

Flèche relevée chariot bloqué (version standard)  
Luffed jib trolley locked (standard crane)



Flèche relevée chariot distributeur (option usine)  
Luffed jib traversing trolley (plant option)



### TRANSPORT

Possibilité de transport sur route de la grue non lestée  
- en remorque derrière camion  
- en semi-remorque derrière tracteur  
grâce à l'adaptation d'essieux débrochables. Flèche repliable mécaniquement dans les 2 plans (brevet) permettant une faible hauteur en transport. Transport s'effectuant grue toute cablée avec tirant de flèche rigide auto-repliable.  
Possibilité de déplacement de la grue lestée sur chantier en version automotrice.

### LESTAGE

Soit par blocs béton au moyen d'une potence d'autolestage incorporée, soit par caissons à lest.

### MONTAGE

Possibilité d'orienter la grue après relevage du mât pour faciliter la suite du montage.  
Démontage des trains de remorquage dès le début du montage à l'aide de la potence.  
Châssis symétrique permettant le repliage de la grue dans le sens opposé à celui du montage.  
Brochage de la flèche au sol.

### TRANSPORT

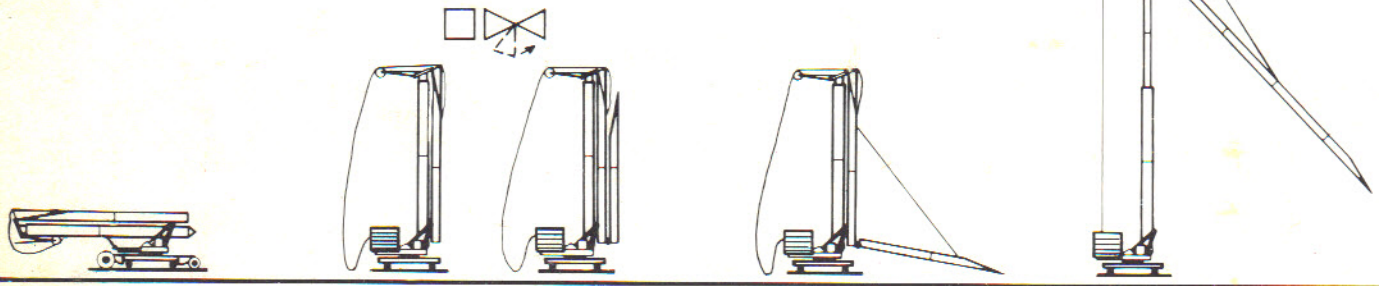
2 versions for the transport of the complete unballasted crane behind a lorry or articulated to a trailer with standardized, pin-connected, removable axles.  
Jib folded in two planes allowing a particularly low height for road towing (special POTAIN system).  
Crane transport with all the ropes reeved.  
Automatically folding jib tie avoiding any slack of the jib retaining rope. Self-propelled version: travelling of the erected and ballasted crane on site.

### BALLASTING

With concrete blocks by means of a built in slewing lifting device or ballast box.

### ERECTION

Once the mast is raised slewing possibility of the crane to ease the completion of the erection.  
Removal of the transport axles on arrival on the site using the ballasting derrick.  
Symmetrically designed chassis allowing interchangeability of the front and rear transport axles, hence easier towing away of the crane from obstructed sites.  
Jib - halves connected at ground level.



### MISE A POSTE

2 possibilités de travail :  
- à poste fixe : ● sur vérins à vis  
● sur vérins hydrauliques  
- En translation ● sur rails ; voie droite

### SETTING DOWN

2 working possibilities :  
- static ● on screw jacks  
● on hydraulic rams  
- rail travelling ● straight track

mise sur voie automatique



automatic positioning on track.

### PROTECTION

Protection générale anti-rouille par procédé inédit triple action "FLOWGOLD".

### MOUVEMENTS

Levage : treuil 4 vitesses télécommandées dont une vitesse de tension d'élingue et une vitesse de pose, avec changement de vitesse en charge et en marche - ensemble animé par motoréducteur à bain d'huile.  
Translation : mise en place instantanée par basculement des galets de roulement sans dépose des roues.  
Orientation : R.C.O. (Record Control Orientation) deux vitesses progressives - anti-ballant - tenue au vent par autofreinage.  
Distribution : par motoréducteur à bain d'huile et tambour d'entraînement.

### SÉCURITÉS

8 sécurités réglementaires conformes aux normes NF - E 52081 - E 52082 et internationales.

### PROTECTION

General anti-rust protection with unique "FLOWGOLD" triple action process.

### MECHANICAL MOTIONS

Hoisting : 4 remote controlled speeds including creep and sling tightening speeds - change of speed under load and in motion, speed reducer in oil-bath.  
Travelling : fast putting on the track - easy pivoting of the support arms carrying the rail wheels for straight track.  
Slewing : R.C.O. (Record Control Orientation) system - two constant anti-swing speeds, positive holding of the jib against wind.  
Traversing : speed reducer in oil-bath.

### SAFETY DEVICES

8 usually required safety devices.

Modifications réservées  
Subject to modification



# Potain

R. C. Seine 63 B 4583

Route de Charbonnières - 69130 Ecully  
Téléphone (78) 33.11.22 + - Télex 33179

Agences : Paris - Lyon - Marseille - Rennes - Strasbourg - Toulouse

Export : 89, av. du Président Roosevelt - F 94150 - Chevilly-Larue  
Téléphone (1) 677.67.67 - Télex 27001